



Роспотребнадзор информирует, что [внесены изменения в постановление Главного государственного санитарного врача Российской Федерации от 18.03.2020 № 7 «Об обеспечении режима изоляции в целях предотвращения распространения COVID-2019»](#).

Согласно изменениям граждане Российской Федерации, прибывающие до 1 мая 2021 года из Турецкой Республики и Объединенной Республики Танзания на территорию Российской Федерации, должны пройти повторное лабораторное обследование на COVID-19 методом ПЦР в срок до 5 дней с момента въезда на территорию Российской Федерации с повторным предоставлением сведений о результатах лабораторного исследования на COVID-19 методом ПЦР в ЕПГ через форму [«Предоставление сведений о результатах теста на новую коронавирусную инфекцию для прибывающих на территорию Российской Федерации»](#).

Гражданам Российской Федерации, прибывающим из зарубежных стран на территорию Российской Федерации после 1 мая 2021 года, необходимо пройти повторное лабораторное исследование на COVID-19 методом ПЦР в срок до 5 дней с момента въезда на территорию Российской Федерации с предоставлением сведений о результатах лабораторного исследования на COVID-19 методом ПЦР в ЕПГУ. Интервал между первым и повторным лабораторным исследованием на COVID-19 методом ПЦР должен составлять не менее суток.

Также, согласно внесенным изменениям, сотрудники территориальных органов Роспотребнадзора уполномочены проводить в аэропортах выборочное тестирование на COVID-19 иностранных граждан.



РОСПОТРЕБНАДЗОР
ЕДИНЬИЙ КОНСУЛЬТАЦИОННЫЙ ЦЕНТР
РОСПОТРЕБНАДЗОРА 8-800-555-49-43

ИНФОРМАЦИЯ ДЛЯ ПУТЕШЕСТВЕННИКОВ



Что нужно сделать при возвращении из-за рубежа любым видом транспорта?



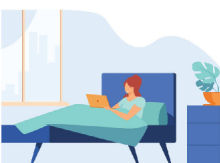
До прибытия в Россию заполните анкету на портале «Госуслуги» в разделе «Регистрация прибывающих в Российскую Федерацию»



Сдайте первый ПЦР-тест на коронавирус в течение 3 дней с момента прибытия. Разместите результат на портале «Госуслуги».



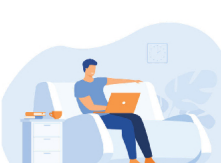
До получения результата первого теста соблюдайте режим самоизоляции по месту жительства. При появлении симптомов коронавируса немедленно обратитесь к врачу.



Если тест положительный, необходимо будет соблюдать 14-дневный карантин. После чего надо сдать тест повторно. Если тест отрицательный, ограничения на передвижение снимаются.



Сдайте второй ПЦР-тест в течение 5 дней с момента прибытия. Интервал между тестами не менее 1 суток.



Результат второго теста разместите на портале «Госуслуги» в разделе «Передать результаты теста на коронавирусную инфекцию». Следить это надо в течение 5 дней с момента прибытия.



Проявите ответственность и позаботьтесь об окружающих: запомните эти правила и расскажите о них друзьям и близким!

Подробнее на www.rospotrebnadzor.ru