



В Республике Алтай зарегистрировано уже 2075 случаев коронавирусной инфекцией. **Показатель заболеваемости COVID-19 в республике составляет 948 случаев на 100 тысяч населения. Для сравнения: в Кемеровской области – 220, в Алтайском крае – 490, в Новосибирской области 400 случаев на 100 тыс. населения...**

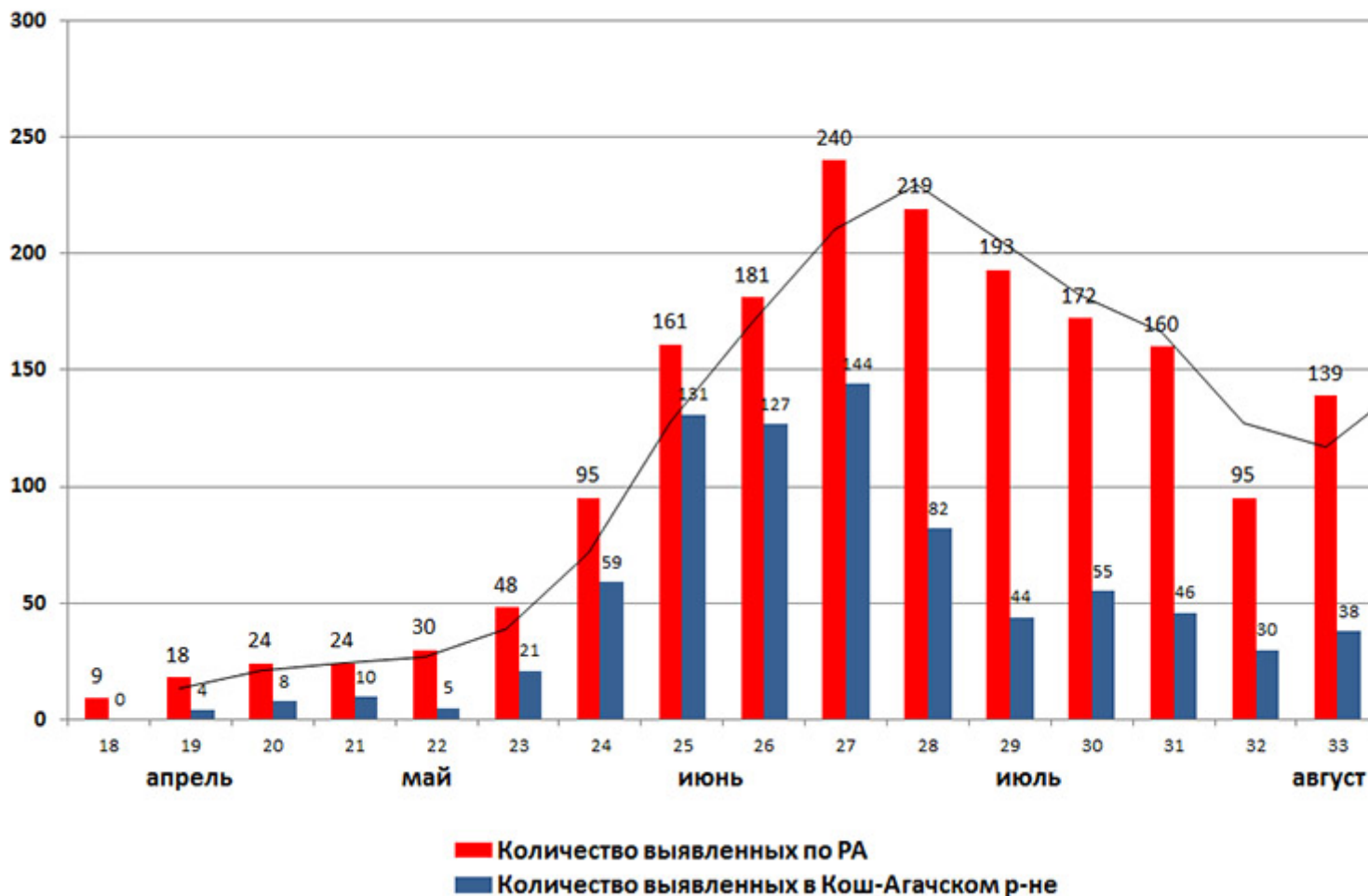
Несмотря на оптимистичные новости из СМИ, ситуация для эпидемиологов, которые ежедневно расследуют десятки случаев заражения в Республике Алтай, отнюдь не оптимистичная. Люди расслабились, масочный режим соблюдают немногие. Даже к нам, в Управление Роспотребнадзора посетители приходят без масок, хотя на всех дверях висит объявление-просьба: «Наденьте, пожалуйста, маску!». Замечание некоторые воспринимают агрессивно: «Мне в ней дышать тяжело!» «Да не верю я в Ваш коронавирус!» Между тем от коронавирусной пневмонии умирают не только пожилые люди, но и в самом расцвете сил - в 40-50 лет. Многих потрясло известие о смерти певицы Алены Челтуевой. Посмертное исследование ее органов показало, что коронавирус был найден в верхних дыхательных путях, трахее, бронхах, легких - там, где рождались звуки, которыми она очаровывала слушателей.







Количество выявленных больных Covid-19 в Республике Алтай по неделям



Всего выявлено 1400 случаев COVID-19 в Республике Алтай, из них 380 в Кош-Агачском районе,

