

За неудовлетворительное содержание выгребной ямы в с.Майма в микрорайоне «Березовая роща» администрация муниципального образования привлечена к административной ответственности в виде штрафа.

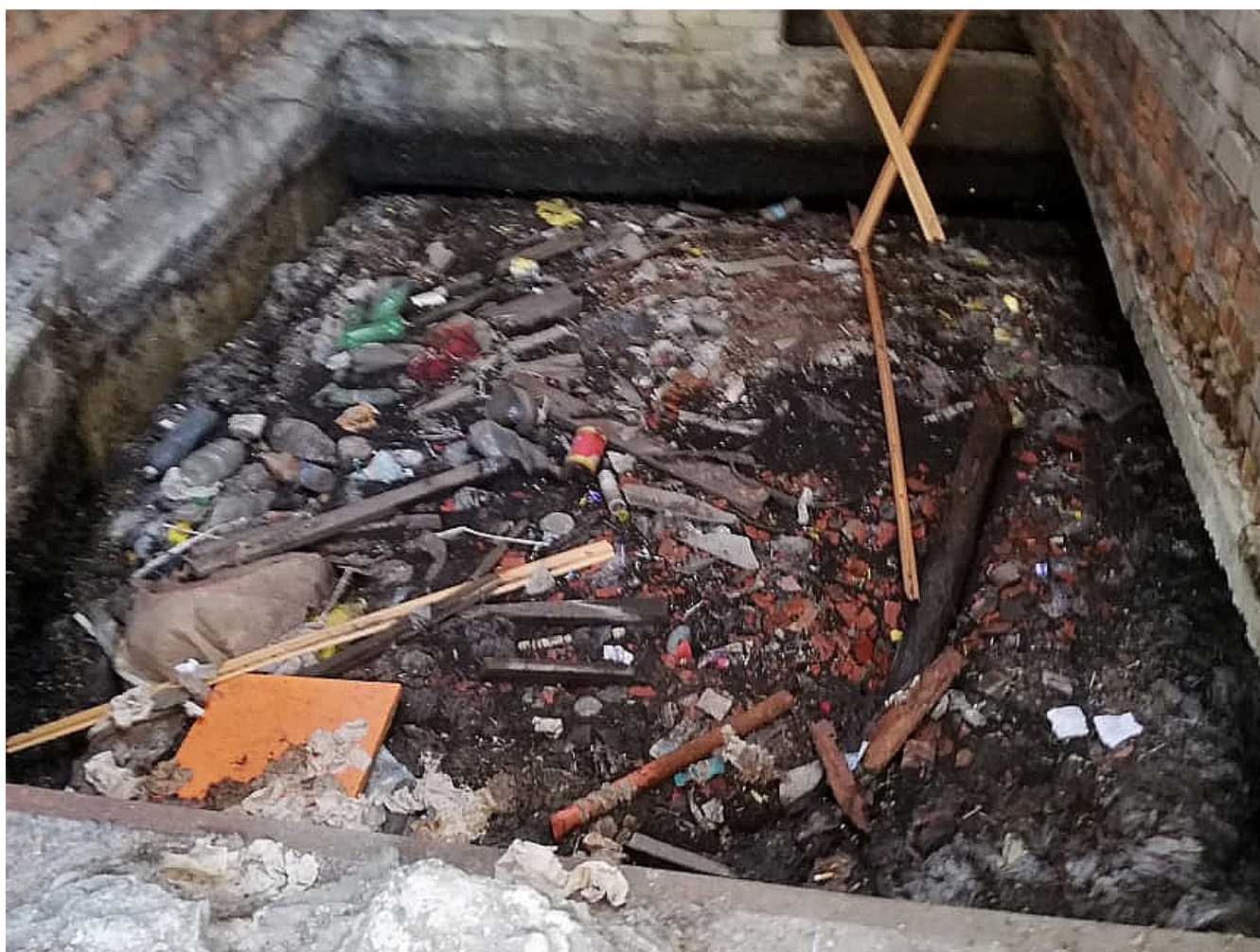
Критическая ситуация по сбору и вывозу жидких бытовых отходов в микрорайоне Березовая роща сохраняется в течение нескольких лет. В течение нескольких лет на системной основе Роспотребнадзор вносит в администрацию муниципалитета предложения по устранению нарушений при эксплуатации выгребной ямы. Неоднократно по этому поводу выносились различные предписания и предостережения.

7 многоквартирных жилых домов канализованы на одну выгребную яму. При этом ни объёмы, ни состояние выгребной ямы не соответствуют сложившимся потребностям, что приводит к систематическому переполнению ямы и подтоплению прилегающей территории сточными водами.

Выгребная яма находится на балансе Муниципального образования «Майминский район». Администрацией района в течение ряда лет меры по ремонту выгребной ямы не принимаются.

Выгребная яма негерметичная, находится в аварийном состоянии, ремонт ямы не проводится. Павильон на замок не закрывается, имеется свободный доступ посторонним лицам. Кровля в павильоне разрушена, выгребная яма не имеет сверху крышки и почти наполовину захламлена бытовыми отходами и отходами от разрушенной кровли.

Кроме того, на прилегающей территории к выгребной яме имеются промежуточные канализационные колодцы, которые заполнены сточными водами и также сверху крышками не закрыты.





Вид изнутри помещения, поврежденного в результате обрушения кровли, угрозы

