

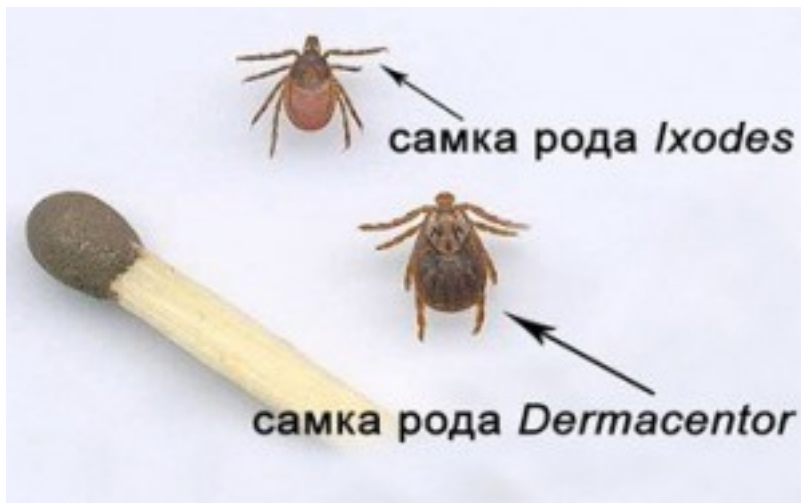
Нескольких теплых дней марта хватило для того, чтобы весеннее солнышко растопило снега на южной стороне гор, и на проталинах проснулись первые клещи. С укусом переносчика обратилась к медикам туристка из Новосибирска, которая исследовать свой трофей в республике не стала, а повезла клеща домой. Что ж, клещевой сезон открыт! Хотя поверить в это трудно, так как в большинстве районов еще лежит снег.

Между тем нынешняя зимняя погода способствует подготовке к массовому выходу клещей, который отмечается обычно в апреле. В частности, пока есть время на завершение компании по вакцинации населения против клещевого энцефалита, которая сейчас проходит, ведь главная защита от энцефалита – это прививки.

Когда же растает снег, как и в прошлом году, упор в борьбе с клещами будет делаться на акарицидные обработки мест массового посещения: баз отдыха, детских лагерей и площадок, скверов, парков, смотровых площадок горных перевалов, кладбищ и т.п. Договоры на обработку надо уже заключать сейчас.

Кроме того, следует иметь в виду, что в селах часто на приусадебный участок клещей заносят животные. Пока обработка сельскохозяйственных животных против клещей остается проблемным моментом. За их организацию по санитарным правилам СП 3.1.3310-15 «Профилактика инфекций, передающихся иксодовыми клещами» (п. 7.4.1.8.) отвечают муниципалитеты. Время обработок – апрель-май и июль-август, когда наблюдается высокая численность клещей рода *Dermacentor*.

Кстати о клещах. В Республике Алтай встречаются клещи разных родов и видов: в таежной зоне преобладают клещи *Ixodes*, на открытых пространствах (в горно-степной зоне) распространены клещи *Dermacentor*. Потенциально опасен любой укус любого клеща! Так выглядят переносчики:



Безопасное средство для защиты от клещей – использование костюма для защиты от клещей – использование костюма для защиты от клещей – использование костюма для защиты от клещей



**КОСТЮМ ДЛЯ ЗАЩИТЫ  
ОТ КЛЕЩЕЙ  
И КРОВОСОСУЩИХ НАСЕКОМЫХ\***



Безопасное средство для защиты от клещей – использование костюма для защиты от клещей – использование костюма для защиты от клещей – использование костюма для защиты от клещей



Наилучшие средства все же действуют «Пикник», «Гардекс» и «ДЭТА» (с пометкой



## Куда впиваются клещи



Попав на тело члвч, клещ присасывается в волосистой части тела, в ушных раковинах, в складках, в подмышечных впадинах, на груди, спине, пояснице.

**Подмышечные впадины**  
Даже если вы одеты в кофту с длинным рукавом, клещ все равно может пробраться через открытые участки тела

**Незащищенные одеждой места**

**Ноги**  
В этом месте клещ может пробраться к коже