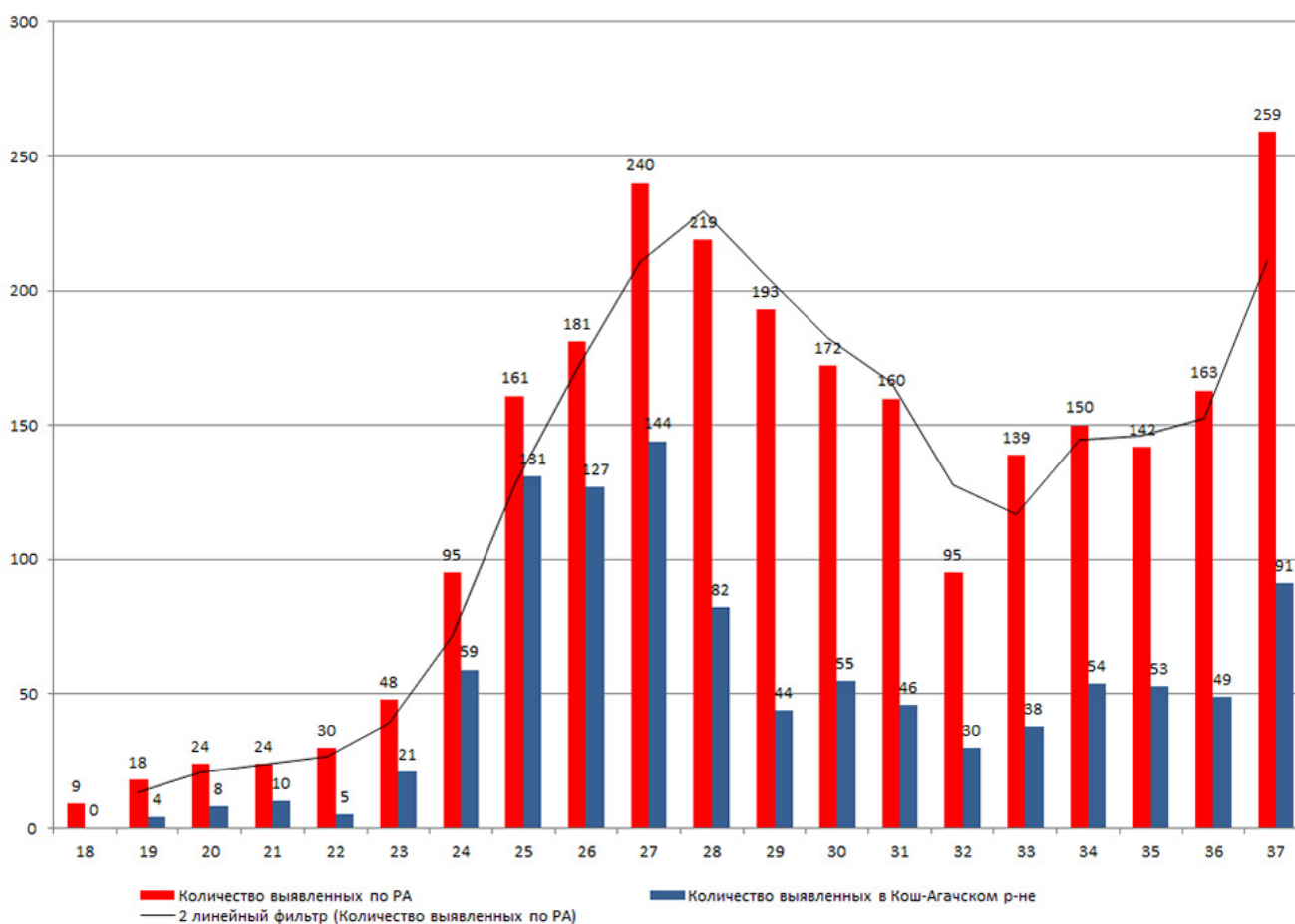


Анализ ситуации по коронавирусной инфекции в Республике Алтай на текущую дату показал, что коэффициент распространения инфекции, вычисляемый как среднее количество людей, которых инфицирует один больной до его изоляции, составил 1,66.

Количество выявленных больных Covid-19 в РА по неделям



На 13.09.2020 под медицинским наблюдением в Республике Алтай находится 368 человек. За весь период снято с медицинского наблюдения 9603 человек, в том числе за сутки – 54 человека.

По состоянию на 13.09.2020 с начала выдачи постановлений с 25.02.2020 сотрудниками Роспотребнадзора по Республике Алтай выдано 10433 постановления, в том числе за

сутки - 7.

Лаборатории Роспотребнадзора, Алтайской противочумной станции и Центра по профилактике и борьбе со СПИДом продолжают исследования на коронавирусную инфекцию. На 13.09.2020 лабораторно обследовано 81576 человек или 37,3 % всего населения региона. 13.09.2020 проводятся исследования материалов от 325 человек.

На 18-00 13.09.2020 в Республике Алтай лабораторно подтверждено 2563 случая заболевания, в том числе 1043 – в Кош-Агачском районе, 538 – в городе Горно-Алтайске, 231 – в Майминском районе, 156 – в Усть-Канском районе, 164 – в Турочакском районе, 136 – в Шебалинском районе, 103 – в Улаганском районе, 89 – в Чемальском районе, 54 – в Онгудайском районе, 41 – в Усть-Коксинском районе, 8 – в Чойском районе.

На лечении находится 442 человек, в том числе 232 – в стационаре, 210 - на амбулаторном лечении. Выздоровело за все время регистрации в регионе COVID-2019 – 2136 человек.

В ходе инспекции выполнения требований противоэпидемического режима 13 сентября проверено 6 объектов на территории г. Горно-Алтайска и с.Майма, нарушения выявлены на 3 объектах.

За прошедший период года в целях контроля соблюдения противоэпидемического режима, предупреждения распространения коронавирусной инфекции специалисты Роспотребнадзора проинспектировали работу 5380 объектов, по результатам инспекции составлено 1011 протоколов, приостановлена деятельность 12 объектов, 48 материалов передано в суд. Мероприятия проводятся в ежедневном режиме, включая выходные дни.

Мониторинг заболеваемости коронавирусом среди сотрудников и учащихся образовательных учреждений показал, что с начала учебного года среди заболевших COVID-19 40 работников образовательных учреждений и 86 учащихся.

За день специалисты Роспотребнадзора проконсультировали 12 граждан обратившихся на «горячую линию». Жители и гости региона продолжают жаловаться на несоблюдение масочного режима в магазинах региона, продавцы и руководители торговых точек на требуют от покупателей обязательного ношения масок, а также соблюдения социальной дистанции. В автобусах при полной загрузке единицы соблюдают масочный режим.

В Роспотребнадзор по Республике Алтай продолжают поступать многочисленные запросы о согласовании проведения мероприятий с большим числом участников регионального и муниципального уровня, что недопустимо в условиях сохраняющегося неблагополучия по коронавирусу.

Анализ эпидемиологической ситуации в регионе показывает, что причинами распространения инфекции продолжают являться: несоблюдение жителями и гостями требований противоэпидемического режима, игнорирование запретов на проведение массовых мероприятий, отсутствие контроля за соблюдением запретов и ограничений со стороны администраций муниципальных образований.

Уважаемые жители Республики Алтай, помните о необходимости соблюдения мер профилактики:

- старайтесь избегать мест массового скопления людей;
- в общественных местах надевайте маску, перчатки;
- часто и тщательно мойте руки;
- следите за своим здоровьем;
- при появлении признаков инфекционного заболевания, оставайтесь дома, вызовите

врача!

Берегите себя и своих близких!